

Snabbfakta om Försäkringskassan

- Statlig myndighet
- Betalar ut omkring **217 miljarder** kronor per år
- Fattar cirka **20 miljoner** beslut om bidrag och ersättningar varje år
- Ca **80 miljoner** kundmöten
- Verksamhet på **110** orter
- Huvudkontor i Stockholm
- Cirka **13 500** anställda
- Generaldirektör Ann-Marie Begler

Sthlms Län Sydost

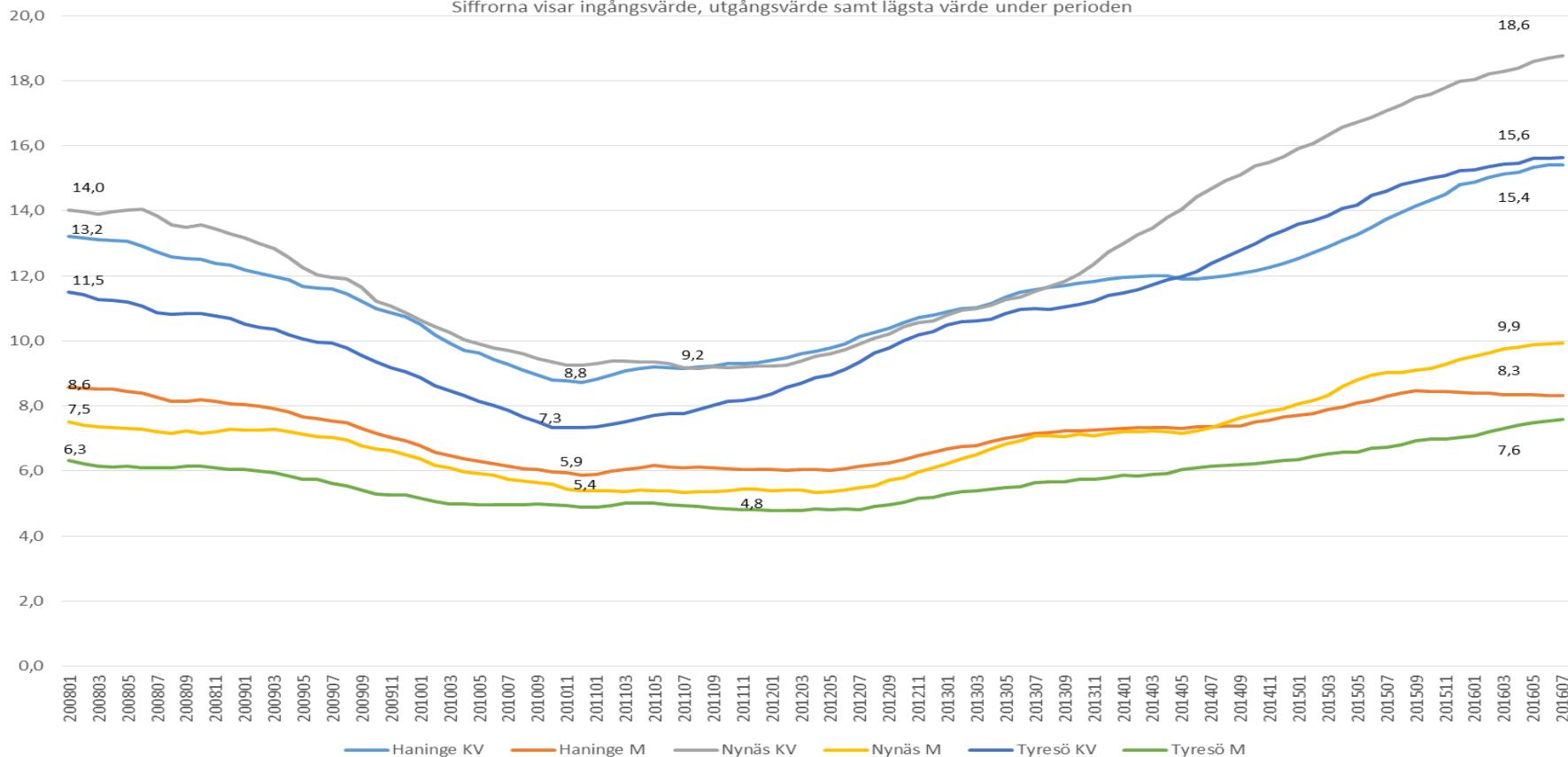


Ohälsoläget bland invånarna i tre Södertörnskommuner

Här redovisas statistik från Försäkringskassan för invånarna i kommunerna Haninge, Nynäshamn och Tyresö

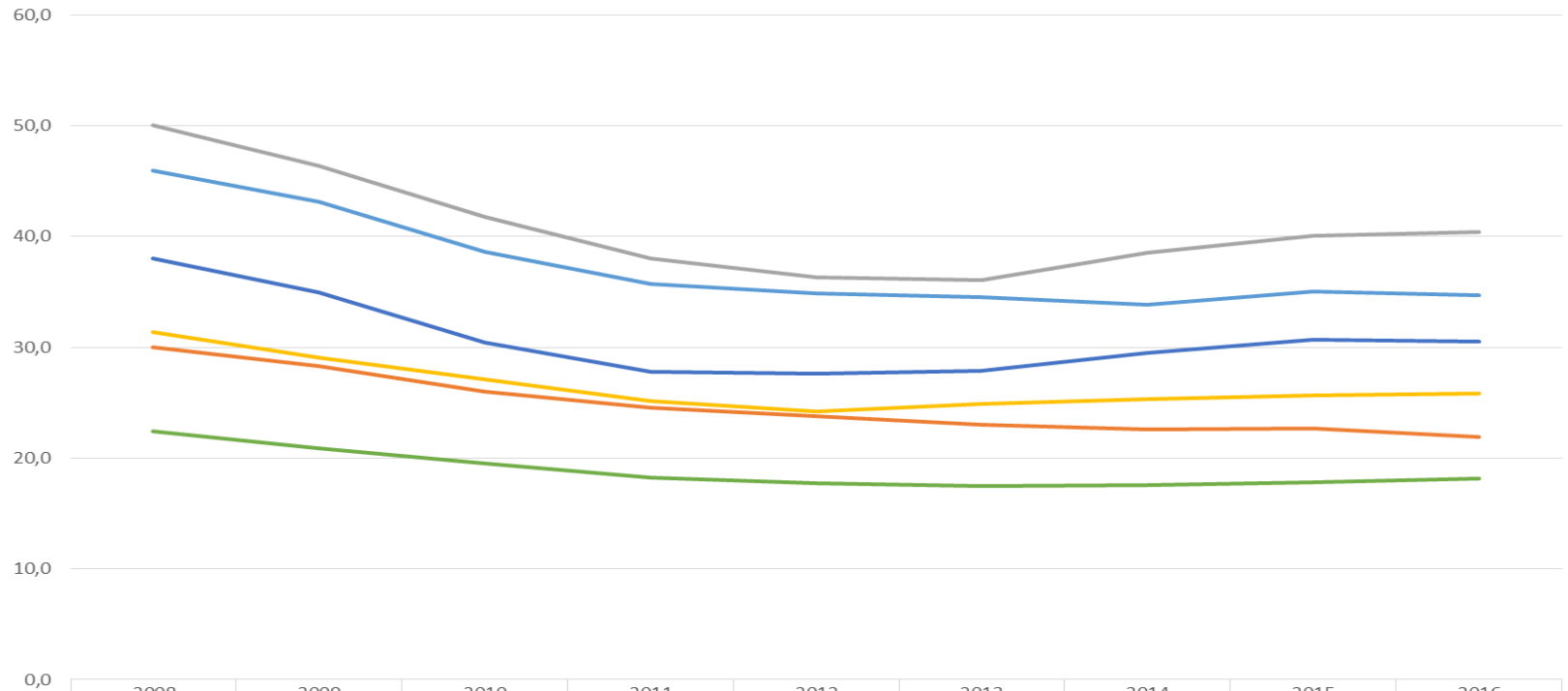
Utveckling Sjukpenningtal för kvinnor och män per kommun 200801-201607

Siffrorna visar ingångsvärde, utgångsvärde samt lägsta värde under perioden



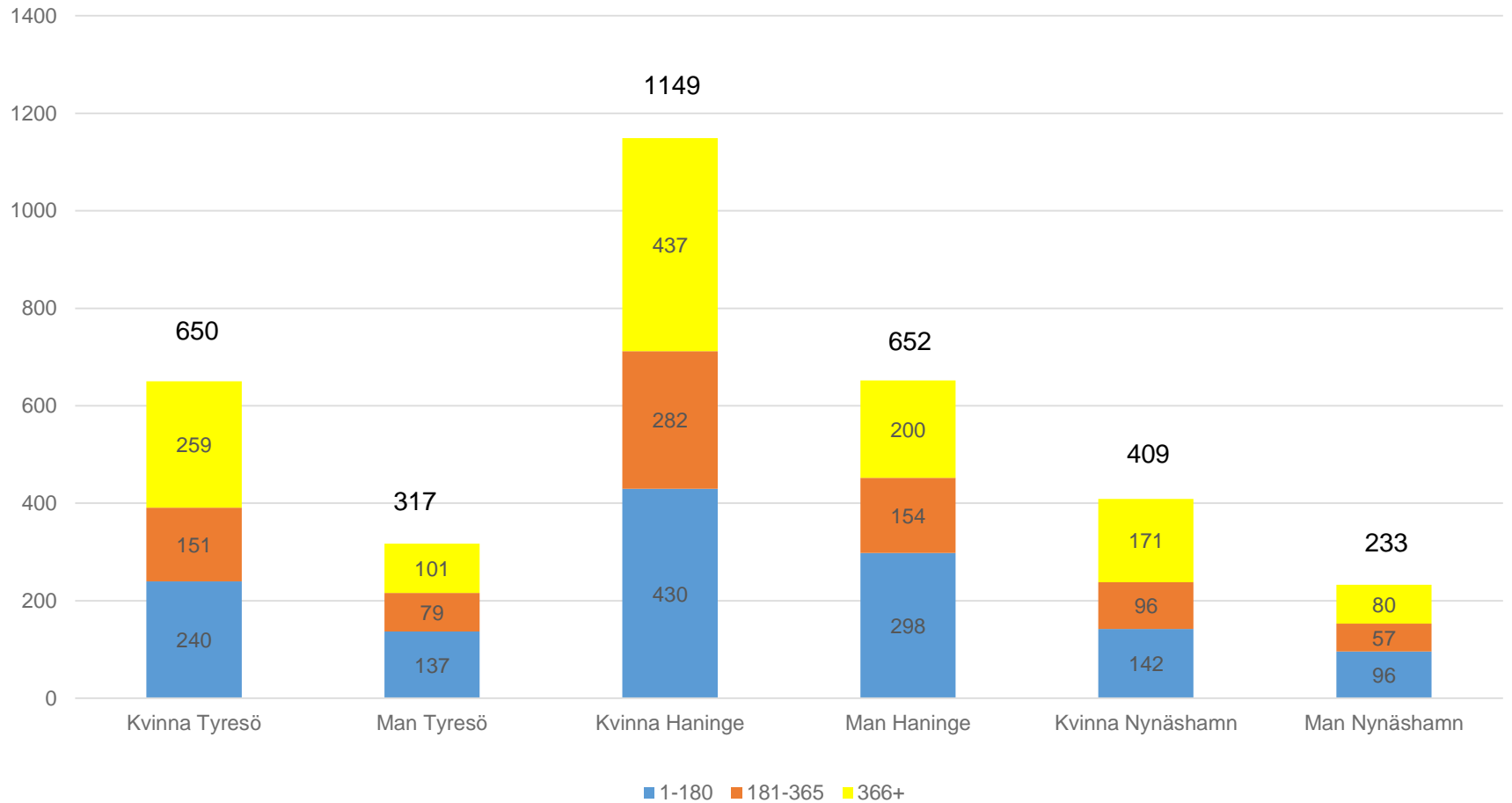
Det nya sjukpenningtalet är definierat som antalet nettodagar från sjuk- och rehabiliteringspenning dividerat med antalet inskrivna försäkrade minus antal personer med hel sjuk- eller aktivitetsersättning.

Utveckling av ohälsotalet

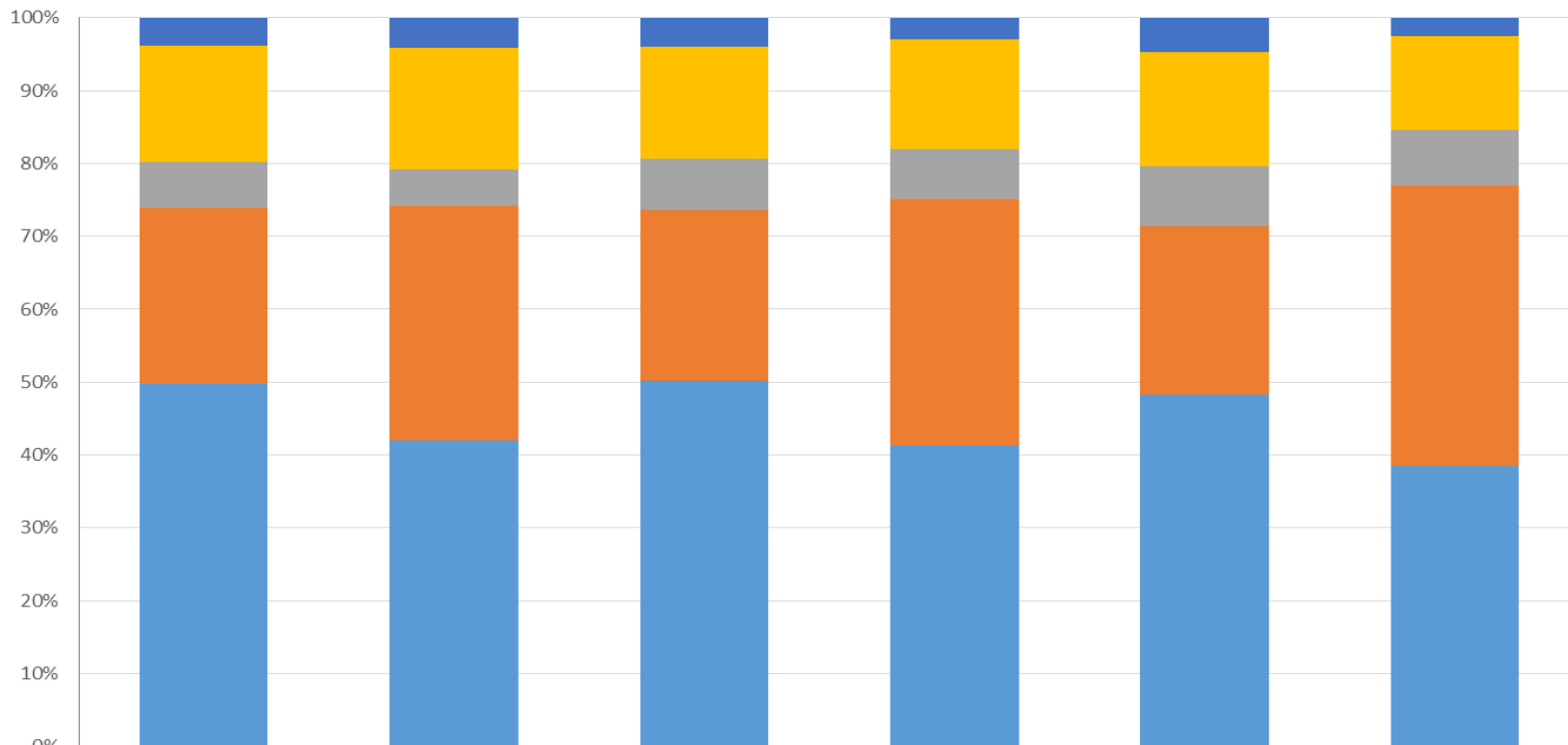


- Ohälsotalet är ett mått på antal utbetalda dagar med sjukpenning, rehabiliteringspenning samt sjukersättning/ aktivitetsersättning från socialförsäkringen delat med antalet registrerade försäkrade (befolkningen) 16-64 år.

Pågående sjukfall 2016-09-07

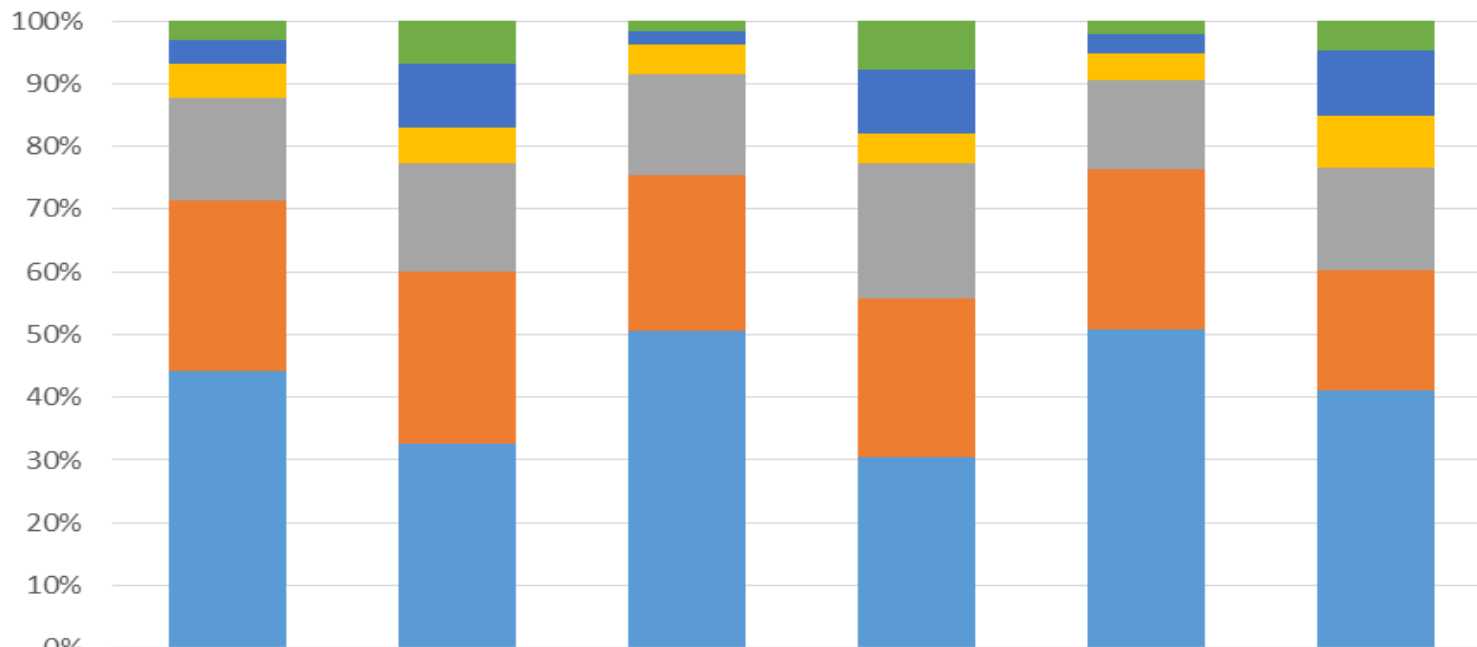


Sjukskrivande instans i pågående sjukfall 2016-09-07



	Kvinna Haninge	Man Haninge	Kvinna Nynäs	Man Nynäs	Kvinna Tyresö	Man Tyresö
■ Företagshälsovård	4%	4%	4%	3%	5%	3%
■ Annan	16%	17%	15%	15%	16%	13%
■ Privatläkare	6%	5%	7%	7%	8%	8%
■ Sjukhusklinik	24%	32%	23%	34%	23%	38%
■ Vårdcentral	50%	42%	50%	41%	48%	38%

Diagnosfördelning pågående sjukfall 2016-09-07



	Kvinna Haninge	Man Haninge	Kvinna Nynäs	Man Nynäs	Kvinna Tyresö	Man Tyresö
■ Hjärta-Kärl	3%	7%	2%	8%	2%	5%
■ Skador-Förgiftningar	4%	10%	2%	10%	3%	10%
■ Tumörer	5%	6%	5%	5%	4%	8%
■ Muskel-Skelett	16%	17%	16%	21%	14%	16%
■ Övriga	27%	28%	25%	25%	26%	19%
■ Psykiska sjukdomar	44%	33%	51%	30%	51%	41%

Distriktsläkare, Jordbro vårdcentral

- Roland Morgell

Försäkringskassans uppdrag och ansvar

- Vårt uppdrag är att **utreda**, **besluta** om och **betala** ut bidrag och ersättningar i socialförsäkringen
- Att **samordna** med kund, arbetsgivare, vårdgivare och Arbetsförmedlingen, för att hjälpa den som är sjukskriven att komma tillbaka till arbetslivet.

Alternativ till sjukskrivning

- Deltidssjukskrivning
- Arbetsresor
- Tillfälliga arbetsuppgifter
- Ändrade arbetstider
- Arbetshjälpmedel
- Förebyggande sjukpenning
- Allmänt och särskilt högriskskydd
- Arbetsträning

Rehabiliterings ansvar

- Arbetsgivarna
- Vården
- AF
- Kommunerna (SIP- Samordnad individuell plan)

Försäkringskassan har inget rehabiliteringsansvar

Arbetsgivarens ansvar



Arbetsplatsnära stöd - bidrag till arbetsgivare för att förebygga och förkorta sjukfall bland anställda

Stödet kan användas vid till exempel:

- Upprepad korttidsfrånvaro
- Signaler om ohälsa
- När arbetsförmågan är oklar i förhållande till arbetsuppgifter
- Om det finns risk för att det blir svårigheter för den anställde att återgå i arbete
- Om det finns risk för att det kan bli en sjukskrivning

Enkelt att ansöka

- Ansökningsblankett och information:
 - www.forsakringskassan.se
- Följande uppgifter behövs:
 - Vilken företagshälsovård/aktör som anlitas
 - Vilken anställd det gäller
 - Handling som styrker det belopp du har betalat för tjänsten (t. ex. kopia på faktura)
 - Arbetsgivarens referensnummer (frivilligt)

Försöksverksamhet med rehabiliteringskoordinatorer

HSF Närsjukvård

- Anne-Marie Norén
- Jens Bengtner

Resursrådet - Samordningsförbundet

Myndighetsövergripande arbetssätt i Haninge, Tyresö och Nynäshamn

- Liselotte Bertel och Maria Kinhamer från FK
- Henrik Hofling från AF

Hur kan vi samverka effektivare?

- Arbetsgivarna
- Vårdgivarna
- Försäkringskassan
- Arbetsförmedlingen
- Kommunerna

Nästa steg?

- Nästa möte onsdagen den 1 mars 2017 kl 13.00-16.00