

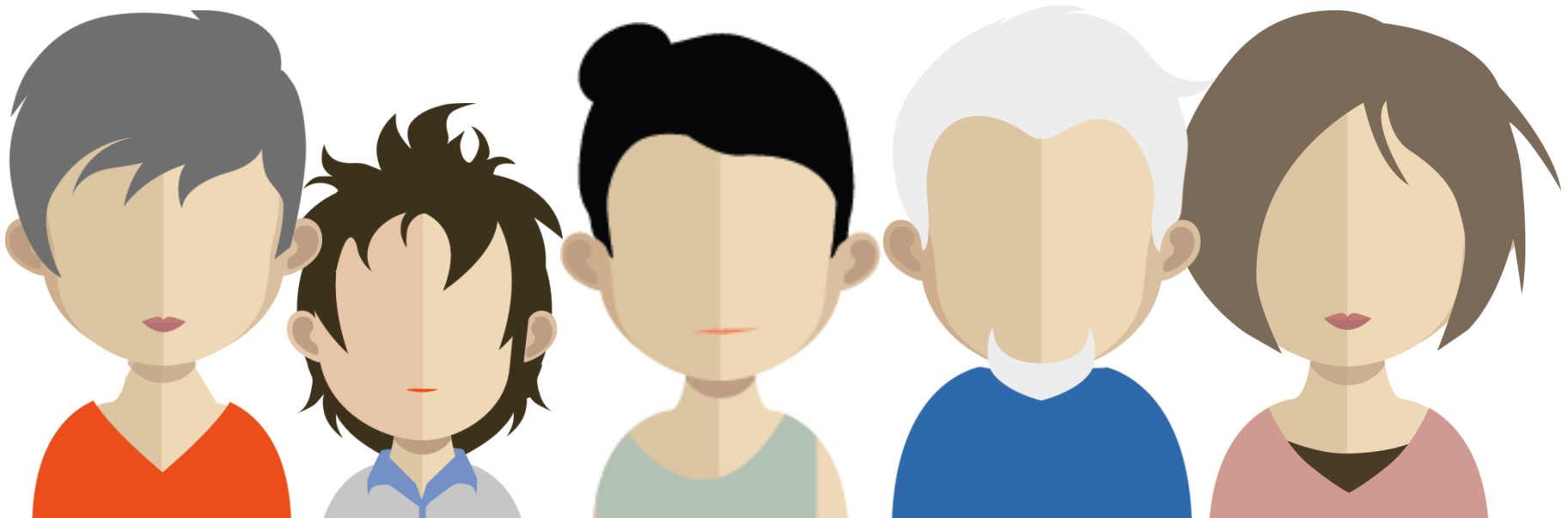
# Nätverkssjukvård

– samverkan med patienten i fokus

## **Nätverkssjukvård – samverkan med patienten i fokus**

Patienten och dennes hälsa är i fokus vid varje möte med vården. I nära samverkan och dialog arbetar vårdpersonalen och vårdgrannar i nätverk tillsammans med patienten samt dennes närstående. Patientens samlade behov utgör alltid grunden för den vård som erbjuds. Kunskap och information delas inom nätverkssjukvården för att säkra kvalitet och patientsäkerhet. Alla tar ansvar för och säkerställer att patienten får rätt vård, i rätt tid och på rätt plats.

- Personer med kronisk sjukdom
- Barn och unga med särskilda behov
- Personer med smärtproblematik
- Sköra mest sjuka äldre
- Vuxna med funktionsnedsättning på grund av psykisk sjukdom eller beroendeproblematik



*Johanna*



Bipolär sjuk

**Socialtjänst**

**Samordnare**

Självmedicinering  
med alkohol

**Mammografi  
mott**

VERKTYG t ex:

Digitalt behandlingsstöd

Digitala mötesrum

Gemensam plattform  
för information

**Psykiatri**

”något” på  
mammografien

**Försäkrings-  
kassan**

**Beroende-  
vård**

Son med oro  
för sin mamma



## Vilka är byggstenarna för nätverkssjukvården?

Delaktighet  
Patient/närståendefokus

Gemensam planering/  
långsiktighet

Gemensamt ansvar/  
utpekad huvudansvarig

Samordna/  
stötta

Vård- och  
omsorgsgrannar  
/andra aktörer

Sammanhållen vård och  
flexibelt vårdutförande

IT-plattform med  
systemstöd